

RAPPORTI
IMPRESE

06901

06901

LA TRASFORMAZIONE

Packaging green, la grande sfida

Tetra Pak: un investimento da cento milioni di euro ogni anno a livello globale

Vito de Ceglia

Semplificare la struttura dei materiali che compongono i cartoni per bevande aumentando la quota di carta, eliminando l'alluminio e riducendo la plastica vergine di origine fossile. È l'obiettivo che Tetra Pak, multinazionale svedese che produce soluzioni per il packaging (dalle macchine alle confezioni), vuole raggiungere con il suo piano di investimenti a livello globale da circa 100 milioni di euro all'anno per i prossimi 5-10 anni.

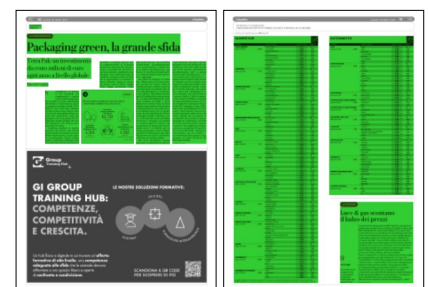
«Vogliamo guidare la trasformazione del settore dei cartoni per bevande in termini di sostenibilità e innovazione. Grazie a questo investimento, stiamo sviluppando confezioni realizzate solo con materiali ottenuti da fonti rinnovabili e riciclabili. Questo senza compromettere la sicurezza alimentare, la durata di conservazione o la qualità dei prodotti. A questo proposito, puntiamo a raggiungere zero emissioni nette di anidride carbonica entro il 2030 per le operazioni e a centrare lo stesso obiettivo lungo la catena del valore entro il 2050», spiega Paolo Maggi, presidente Tetra Pak South Europe. «In parallelo, collaboriamo quotidianamente con i nostri partner e clienti lungo la filiera agroalimentare per fornire le soluzioni di trattamento e confezionamento più innovative», aggiunge.

Nei piani di sviluppo di Tetra Pak, l'Italia gioca un ruolo strategico perché nel nostro Paese la multinazionale svedese opera da quasi 60 anni con diversi siti, oltre 1.500 dipendenti e un fatturato che sfiora i 400 milioni di euro (più di 11 miliardi di euro nel mondo, con oltre 192 miliardi di confe-

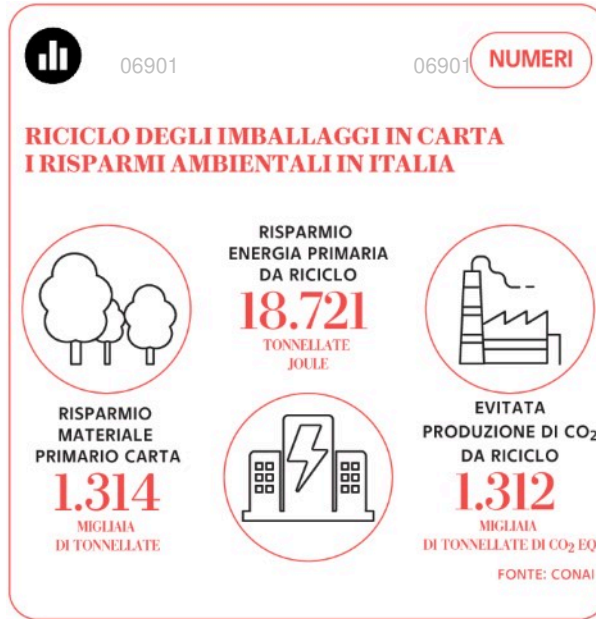
zioni vendute nel 2021). A Nova Milanese l'azienda vanta un Food Engineering, mentre in provincia di Alessandria ha una unità locale di distribuzione. Per la produzione, ha due stabilimenti: Rubiera (Reggio Emilia) e Modena, dove c'è la sede del centro mondiale di ricerca e sviluppo sui sistemi di confezionamenti aseptici che permettono di mantenere gli alimenti sicuri e nutrienti per un tempo prolungato, senza refrigerazione né conservanti. Qui Tetra Pak investe tra i 300 e i 400 milioni all'anno in attività di R&S.

Dal ciclo produttivo escono ogni anno 4,6 miliardi di confezioni per alimenti e bevande che raggiungono circa 80 milioni di consumatori e che sono utilizzate da più di 120 aziende dell'industria agroalimentare, oltre ai grandi marchi della distribuzione. I settori coperti sono: latte fresco e a lunga conservazione (Uht), bevande vegetali, succhi e nettari, vino, pomodoro, alimenti solidi e semisolidi (condimenti pronti, ortaggi). Di Tetra Pak sono, per esempio, i brick che contengono il vino Tavernello, i succhi di frutta di Conserve Italia, il latte Granarolo. In un'ottica di filiera, l'azienda ha visto aumentare il tasso di riciclo in Italia dei cartoni per bevande del 26% (rispetto al dato 1995), riducendo sensibilmente le emissioni e valorizzando ciascun materiale impiegato nella catena del valore. Infatti, pur in assenza di un obiettivo di raccolta su questa tipologia di confezioni, nel 2021 ne è stato riciclato il 36,5% (fonte: Comieco). Per migliorare l'intero processo e aumentare i tassi di riciclo, Tetra Pak Italia - insieme ai suoi partner, tra cui Comieco - sta investendo per puntare a raggiungere un tasso di riciclo del 60% entro il 2025.

© RIPRODUZIONE RISERVATA



Superficie 289 %



LE POSIZIONI

Luce & gas scontano il balzo dei prezzi

9

SETTORI

Sono 9 le macro categorie che compongono la classifica di dettaglio del rapporto Itqf

Scorrendo le prime posizioni della classifica sul rapporto qualità-prezzo dell'Istituto Tedesco Qualità e Finanza con 800 mila giudizi di consumatori italiani, si trovano nomi conosciutissimi (va considerato che le imprese citate non sono tutte quelle prese in esame, ma solo quelle sopra la media della categoria). Oltre ad Amazon e Netflix che occupano il podio, ci sono infatti colossi come Ferrero, che porta nella top ten ben due prodotti (Ferrero Rocher e Nutella), Samsung (che si distingue sia per le televisioni che per gli smartphone; l'azienda coreana è però citata altre 7 volte) e i due grandi rivali nel campo dello sportswear, Nike e Adidas. All'interno delle 9 macro-categorie in cui Itqf ha suddiviso le aziende, quelle più rappresentate sono gli "alimentari", la "casa" e il "tempo libero", tutte dunque appartenenti alla cosiddetta "old economy". Va però detto che la macrocategoria più presente nella top ten è quella "tecnologia & media". Un'ultima annotazione riguarda il settore "Luce & gas", che è all'interno della macro-categoria casa: gli 8 componenti sono gli ultimi 8 classificati. Il balzo dei prezzi di gas ed energia elettrica li ha penalizzati. Si tratta però di una débâcle destinata a rientrare appena si allenteranno le tensioni sul mercato energetico. - m. f.

© RIPRODUZIONE RISERVATA

ALIMENTARI



SETTORE	06901	BRAND/AZIENDA	06901	INDEX CCI 2023	SIGILLO
ACQUE MINERALI		SANT'ANNA		2,60	Nr. 1
MEDIA SETTORE	2,82	LEVISSIMA		2,65	TOP
		SAN BENEDETTO		2,66	TOP
		LETE		2,77	TOP
		SAN BERNARDO		2,77	TOP
		SAN PELLEGRINO		2,78	TOP
		DOLOMIA		2,78	TOP
		FERRARELLE		2,80	TOP
		ROCCHETTA		2,80	TOP
		EGERIA		2,81	TOP
ALIMENTARI		MUTTI		2,45	Nr. 1
MEDIA SETTORE	2,70	LA MOLISANA		2,57	TOP
		DE CECCO		2,58	TOP
		GRANAROLO		2,59	TOP
		GAROFALO		2,63	TOP
		GALBANI		2,65	TOP
		NESTLÉ		2,68	TOP
		BARILLA		2,68	TOP
ALIMENTI BIOLOGICI		RIGONI DI ASIAGO		2,67	Nr. 1
MEDIA SETTORE	2,89	NATURALEBIO		2,82	TOP
		ALCE NERO		2,82	TOP
		SCALDASOLE		2,83	TOP
		ALMAVERDE BIO		2,85	TOP
		PUREZZA BIO		2,86	TOP
		NATURASI		2,88	TOP
ALIMENTI VEGANI		GALBUSERA		2,71	Nr. 1
MEDIA SETTORE	2,88	RIGONI DI ASIAGO		2,77	TOP
		ALPRO		2,83	TOP
		NATURA NUOVA		2,83	TOP
		VALSOIA		2,85	TOP
		VIVIBIO		2,86	TOP
		IO VEG		2,88	TOP
BIBITE/BEVANDE NON ALCOLICHE		COCA COLA		2,75	Nr. 1
MEDIA SETTORE	2,85	ESTATHE		2,75	TOP
		SANPELLEGRINO		2,76	TOP
		FANTA		2,78	TOP
		SANBITTER		2,79	TOP
BIRRE		ICHNUSA		2,49	Nr. 1
MEDIA SETTORE	2,78	MORETTI		2,57	TOP
		PERONI		2,59	TOP
		HEINEKEN		2,68	TOP
		MESSINA		2,68	TOP
		MENABREA		2,74	TOP
BISCOTTI		MULINO BIANCO		2,52	Nr. 1
MEDIA SETTORE	2,71	BALOCCHO		2,60	TOP
		PAN DI STELLE		2,61	TOP
		GRAN CEREALE		2,67	TOP
		NUTELLA BISCUITS		2,68	TOP
		SAIWA		2,69	TOP
CAFFÈ		LAVAZZA		2,52	Nr. 1
MEDIA SETTORE	2,86	BORBONE		2,63	TOP
		ILLY		2,66	TOP
		BIALETTI		2,77	TOP
		PELLINI		2,81	TOP
		KIMBO		2,83	TOP
CATENE BIO		NATURA HOUSE		2,81	Nr. 1
MEDIA SETTORE	2,88	PIÙ BIO		2,81	TOP
		MELAVERDEBIO		2,83	TOP
		CUOREBIO		2,86	TOP
		NATURASI		2,86	TOP
		PIACERE TERRA		2,87	TOP
CIOCCOLATO, CIOCCOLATINI		FERRERO ROCHER		2,35	Nr. 1
MEDIA SETTORE	2,59	NUTELLA FERRERO		2,38	TOP
		BACI PERUGINA		2,43	TOP
		KINDER		2,45	TOP
		FERRERO DUPLO		2,46	TOP
		PERUGINA		2,48	TOP
		POCKET COFFEE		2,52	TOP
		MILKA		2,56	TOP
		VENCHI		2,59	TOP
LATTICINI		PHILADELPHIA		2,55	Nr. 1
MEDIA SETTORE	2,70	NONNO NANNI		2,61	TOP
		VALLELATA		2,66	TOP
		GRANAROLO		2,67	TOP
		GALBANI		2,68	TOP
NEONATI & INFANZIA		PLASMOM		2,54	Nr. 1
MEDIA SETTORE	2,67	MELLIN		2,58	TOP
		NESTLÉ		2,61	TOP
		MONTEFIORE		2,66	TOP
PRODOTTI DA FORNO		MULINO BIANCO		2,51	Nr. 1
MEDIA SETTORE	2,66	GENTILINI		2,58	TOP
		KINDER FETTA AL LATTE		2,60	TOP
		BAULI		2,60	TOP
		GALBUSERA		2,61	TOP
		PAVESI		2,62	TOP
		BUITONI (FETTE BISCOTTATE)		2,65	TOP
		SAIWA		2,65	TOP
		BALOCCHO		2,65	TOP
		MELEGATTI		2,65	TOP
SALUMI		ROVAGNATI		2,67	Nr. 1
MEDIA SETTORE	2,80	NEGRONI		2,75	TOP
		BERETTA		2,76	TOP
		TERRE D'ITALIA		2,78	TOP
		CITTERIO		2,78	TOP
		CASA MODENA		2,79	TOP
SUPERMERCATI		ESSELUNGA		2,69	Nr. 1
MEDIA SETTORE	2,89	CONAD		2,72	TOP
		DECÒ		2,74	TOP
		ALI		2,77	TOP
		IPERCOOP		2,82	TOP
		ROSSETTO		2,86	TOP
SUPERMERCATI ECONOMICI		LIDL		2,72	Nr. 1
MEDIA SETTORE	2,90	EUROSPIN		2,78	TOP
		MD		2,86	TOP
		ALDI		2,89	TOP

ALIMENTI SURGELATI, CAPSULE E CIALDE, FRUTTA, GELATO, NUTRIZIONE SPORTIVA, PASTI PRONTI, PESCE IN SCATOLA, SPESA ONLINE, TE e VINI saranno visibili solo online nel sito <https://www.repubblica.it/dossier/economia/qualita-e-mercati/>

AUTO&MOTO

06901

06901



SETTORE	BRAND/AZIENDA	INDEX CCI 2023	SIGILLO
AUTO	BMW	2,58	Nr. 1
MEDIA SETTORE	AUDI	2,59	TOP
	MERCEDES	2,65	TOP
	VOLKSWAGEN	2,68	TOP
	TOYOTA	2,69	TOP
	ALFA ROMEO	2,82	TOP
	FORD	2,84	TOP
AUTO ELETTRICHE	BMW	2,70	Nr. 1
MEDIA SETTORE	AUDI	2,71	TOP
	TESLA	2,81	TOP
	HYUNDAI	2,82	TOP
	FORD	2,84	TOP
	NISSAN	2,87	TOP
	JEEP/DODGE	2,89	TOP
	PEUGEOT	2,90	TOP
	OPEL	2,92	TOP
	HONDA	2,92	TOP
	FIAT	2,94	TOP
	CUPRA	2,94	TOP
AUTOLAVAGGI	WASH TECH	2,82	Nr. 1
MEDIA SETTORE	LINEA SELF	2,89	TOP
	AUTOEQUIP	2,92	TOP
AUTONOLEGGIO A BREVE TERMINE	HERTZ	2,81	Nr. 1
MEDIA SETTORE	EUROPCAR	2,88	TOP
	AVIS	2,91	TOP
AUTONOLEGGIO A LUNGO TERMINE	AVIS	2,80	Nr. 1
MEDIA SETTORE	LEASEPLAN	2,84	TOP
	GIADIL	2,85	TOP
	CARPOWER ITALIA	2,87	TOP
COLONNINE E WALL BOX	SENEC	2,83	Nr. 1
MEDIA SETTORE	TESLA	2,83	TOP
	WALLBOX	2,87	TOP
	TRIENERGIA	2,88	TOP
E-SCOOTER	SILENCE	2,81	Nr. 1
MEDIA SETTORE	KRC MOTORS	2,87	TOP
	QUADRO VEHICLES ADVANCED MOBILITY SOLUTIONS	2,89	TOP
	YADEA	2,91	TOP
	LUNEX	2,91	TOP
MOTO/SCOOTER	DUCATI	2,53	Nr. 1
MEDIA SETTORE	PIAGGIO	2,58	TOP
	HONDA	2,62	TOP
	YAMAHA	2,63	TOP
	MOTO GUZZI	2,65	TOP
	KAWASAKI	2,66	TOP
	BMW	2,66	TOP
PNEUMATICI	MICHELIN	2,47	Nr. 1
MEDIA SETTORE	PIRELLI	2,56	TOP
	BRIDGESTONE	2,60	TOP
	CONTINENTAL	2,66	TOP
	GOODYEAR	2,66	TOP
	HANKOOK	2,71	TOP
PRODOTTI PER PULIZIA AUTO	AREXONS	2,65	Nr. 1
MEDIA SETTORE	GOODYEAR	2,66	TOP
	3M	2,77	TOP
	WYNN'S	2,78	TOP
	MA-FRA	2,79	TOP
	KÄRCHER	2,82	TOP
STAZIONI DI SERVIZIO	Q8	2,74	Nr. 1
MEDIA SETTORE	ENI	2,83	TOP
	ESSO	2,84	TOP
	IP	2,88	TOP

TEMPO LIBERO



SETTORE	06901	BRAND/AZIENDA	06901	INDEX CCI 2023	SIGILLO
ABBIGLIAMENTO OUTDOOR		GORE-TEX		2,52	Nr. 1
MEDIA SETTORE	2,72	THE NORTH FACE		2,59	TOP
		QUECHUA		2,64	TOP
		NAPAPIJRI		2,67	TOP
		DOLOMITE		2,70	TOP
		FERRINO		2,72	TOP
ABBIGLIAMENTO SPORTIVO		NIKE		2,40	Nr. 1
MEDIA SETTORE	2,66	ADIDAS		2,41	TOP
		PUMA		2,56	TOP
ABBIGLIAMENTO DA GIARDINO		ROBERTI		2,82	Nr. 1
MEDIA SETTORE	2,84	EMU		2,83	TOP
		GARDENA		2,84	TOP
ATTREZZATURA DA CAMPEGGIO		FERRINO		2,57	Nr. 1
MEDIA SETTORE	2,79	COLEMAN		2,68	TOP
		CAMPINGAZ		2,74	TOP
		CASTELMERLINO		2,74	TOP
		ODOLAND		2,75	TOP
ATTREZZATURA DA GIARDINO		GARDENA		2,74	Nr. 1
MEDIA SETTORE	2,81	CASTELLARI		2,76	TOP
		WOLF-GARTEN		2,80	TOP
AUTOCARAVAN/CAMPER		LAIKA		2,62	Nr. 1
MEDIA SETTORE	2,83	ELNAGH		2,77	TOP
		CHALLENGER		2,78	TOP
		ADRIA		2,79	TOP
BORRACCE TERMICHE		CHILLY'S		2,74	Nr. 1
MEDIA SETTORE	2,83	OMORC		2,75	TOP
		PROWORKS		2,77	TOP
		RUNYUE		2,78	TOP
		SUPER SPARROW		2,80	TOP
		HOMPO		2,81	TOP
		NEWDORA		2,83	TOP
BRICOLAGE		LEROY MERLIN		2,54	Nr. 1
MEDIA SETTORE	2,74	BRICOMAN		2,59	TOP
		BRICOCENTER		2,67	TOP
		BRICO IO		2,71	TOP
		BRICOFER		2,73	TOP
E-BIKE		ATALA		2,59	Nr. 1
MEDIA SETTORE	2,76	PIAGGIO WI BIKE		2,62	TOP
		BOTTECCHIA		2,67	TOP
		SCOTT		2,68	TOP
		TORPADO		2,75	TOP
MONOPATTINI ELETTRICI		DUCATI		2,57	Nr. 1
MEDIA SETTORE	2,77	XIAOMI		2,75	TOP
		JOYOR		2,75	TOP
		KUGOD		2,76	TOP
OROLOGI SPORTIVI		SWATCH		2,57	Nr. 1
MEDIA SETTORE	2,66	SAMSUNG		2,58	TOP
		CASIO		2,60	TOP
		SONY		2,60	TOP
		GARMIN		2,60	TOP
		BREIL		2,63	TOP
		APPLE		2,65	TOP
PET FOOD		MONGE		2,50	Nr. 1
MEDIA SETTORE	2,71	PURINA		2,55	TOP
		ROYAL CANIN		2,57	TOP
		PEDIGREE		2,62	TOP
		ALMO NATURE		2,67	TOP
		HILL'S		2,68	TOP
		WHISKAS		2,70	TOP
ROULOTTE		OVERCAR		2,75	Nr. 1
MEDIA SETTORE	2,84	ADRIA		2,76	TOP
		MOLINARI		2,78	TOP
		FENDT		2,81	TOP
		SUN CARAVAN		2,81	TOP
		LMC		2,83	TOP
TENDE DA CAMPEGGIO		QUECHUA		2,52	Nr. 1
MEDIA SETTORE	2,77	FERRINO		2,67	TOP
		SKANDIKA		2,68	TOP
		QEEDO		2,70	TOP

GRIGLIE E GRIGLIATE, PET CARE e SERVIZI POSTALI saranno visibili solo online nel sito <https://www.repubblica.it/dossier/economia/qualita-e-mercati/>

FORMAZIONE



SETTORE		BRAND/AZIENDA		INDEX CCI 2023	SIGILLO
CORSI DI LINGUA ONLINE		DUOLINGO		2,68	Nr. 1
MEDIA SETTORE	2,86	LIVEMOCHA		2,84	TOP
		BABEL		2,85	TOP
ISTRUZIONE TELEMATICA		DANTE ON-LINE		2,88	Nr. 1
MEDIA SETTORE	2,93	NUOVE SCUOLE 2.0		2,89	TOP
		E-CAMPUS		2,91	TOP
		UNIVERSITÀ TELEMATICA INTERNAZIONALE		2,92	TOP
		UNITELMA SAPIENZA		2,92	TOP
		PEGASO UNIVERSITÀ TELEMATICA		2,92	TOP
SCUOLE DI RECUPERO E FORMAZIONE		ACCADEMIA DANTE ALIGHIERI		2,85	Nr. 1
MEDIA SETTORE	2,97	CSUF 1989 (CENTRO STUDI UNIVERSITARI E FORMATIVI)		2,93	TOP
		GRANDI SCUOLE		2,95	TOP
		CENTRO STUDI RAFFAELLO		2,95	TOP
		CENTRO STUDI TELESIO		2,97	TOP
VACANZE STUDIO		MB SCAMBI CULTURALI		2,80	Nr. 1
MEDIA SETTORE	2,88	STS STUDENTI TRAVEL SCHOOLS		2,81	TOP
		STUDYGLOBAL		2,84	TOP
		INTERCULTURA		2,85	TOP
		EURO MASTER STUDIES		2,85	TOP
		KAPLAN INTERNATIONAL LANGUAGES		2,87	TOP
		BRITISH EUROPEAN CENTRE-BEC		2,87	TOP
		WEP		2,87	TOP

CASA



SETTORE	06901	BRAND/AZIENDA	06901	INDEX CCI 2023	SIGILLO
ACCESSORI CUCINA		LAGOSTINA		2,50	Nr. 1
MEDIA SETTORE	2,80	GUZZINI		2,57	TOP
		ALESSI		2,63	TOP
		MONETA		2,67	TOP
		KASANOVA		2,70	TOP
		SAMBONET		2,71	TOP
		BALLARINI		2,71	TOP
ARREDAMENTO		SCAVOLINI		2,52	Nr. 1
MEDIA SETTORE	2,75	IKEA		2,56	TOP
		ALESSI		2,59	TOP
		POLTRONA FRAU		2,66	TOP
		CALLIGARIS		2,73	TOP
ARREDAMENTO BAGNO		JACUZZI		2,58	Nr. 1
MEDIA SETTORE	2,74	KARTELL		2,67	TOP
		ZUCCHETTI KOS		2,67	TOP
		BOFFI		2,68	TOP
		ANTONIO LUPI		2,69	TOP
ARREDAMENTO CAMERA DA LETTO		POLTRONA FRAU		2,65	Nr. 1
MEDIA SETTORE	2,79	FEBAL		2,67	TOP
		CALLIGARIS		2,70	TOP
		CHATEAU D'AX		2,72	TOP
		NATUZZI		2,76	TOP
		MOLTENI		2,76	TOP
		CANTORI		2,77	TOP
ASPIRAPOLVERI		DYSON		2,45	Nr. 1
MEDIA SETTORE	2,74	MIELE		2,60	TOP
		SAMSUNG		2,62	TOP
		HOOVER		2,71	TOP
		ROWENTA		2,71	TOP
		ELECTROLUX		2,73	TOP
		FOLLETO		2,73	TOP
CALDAIE/SISTEMI RISCALDAMENTO		BOSCH		2,49	Nr. 1
MEDIA SETTORE	2,67	BERETTA		2,56	TOP
		VAILLANT		2,61	TOP
CLIMATIZZATORI		SAMSUNG		2,45	Nr. 1
MEDIA SETTORE	2,70	DAIKIN		2,47	TOP
		BOSCH		2,57	TOP
		MITSUBISHI ELECTRIC		2,60	TOP
		LG		2,62	TOP
		DELONGHI		2,62	TOP
		TOSHIBA		2,64	TOP
		VAILLANT		2,70	TOP
CUCINE		SCAVOLINI		2,41	Nr. 1
MEDIA SETTORE	2,63	LUBE		2,47	TOP
		FRANKE		2,56	TOP
		FEBAL		2,59	TOP
		SNAIDERO		2,62	TOP
		VENETA CUCINE		2,63	TOP
		POLIFORM		2,63	TOP
GRANDI ELETTRODOMESTICI		SAMSUNG		2,42	Nr. 1
MEDIA SETTORE	2,71	BOSCH		2,45	TOP
		MIELE		2,46	TOP
		LG		2,61	TOP
		WHIRLPOOL		2,62	TOP
		ELECTROLUX		2,63	TOP
		SMEG		2,67	TOP
		HOTPOINT ARISTON		2,67	TOP
		HOOVER		2,70	TOP
		SIEMENS		2,71	TOP
LUCE & GAS		AZA		2,93	Nr. 1
MEDIA SETTORE	3,04	ENI		2,98	TOP
		ACEA		2,99	TOP
		EDISON		3,00	TOP
		E.ON		3,00	TOP
		ENEL		3,01	TOP
		DUFERCO		3,02	TOP
		VIVI ENERGIA		3,02	TOP
MACCHINETTE CAFFÈ		NESPRESSO		2,55	Nr. 1
MEDIA SETTORE	2,69	LAVAZZA		2,57	TOP
		BIALETTI		2,57	TOP
		DE' LONGHI		2,60	TOP
PAVIMENTI E PIASTRELLE		IPERCERAMICA		2,71	Nr. 1
MEDIA SETTORE	2,78	CERAMICA CASALGRANDE PADANA		2,73	TOP
		CERAMICHE ATLAS CONCORDE		2,74	TOP
		PANARIA GROUP		2,74	TOP
		MARAZZI		2,75	TOP
		CERAMICHE IRIS		2,78	TOP
PICCOLI ELETTRODOMESTICI		DYSON		2,52	Nr. 1
MEDIA SETTORE	2,65	BRAUN		2,56	TOP
		MOULINEX		2,60	TOP
		DE'LONGHI		2,63	TOP
		VORWERK		2,65	TOP
STUFE E CAMINETTI		CAMINETTI MONTEGRAPPA		2,63	Nr. 1
MEDIA SETTORE	2,71	PALAZZETTI		2,64	TOP
		LA NORDICA EXTRA FLAME		2,65	TOP
		BIOECOTERMO (PALLADIO)		2,67	TOP
		EDILKAMIN		2,68	TOP
TENDE E PERSIANI		VELUX ITALIA		2,59	Nr. 1
MEDIA SETTORE	2,77	TEMPOTEST PARÀ		2,65	TOP
		PROGETTO SOLE		2,74	TOP
		SOMFY		2,77	TOP

LAMPADE E LUCI, MATERASSI, PRODOTTI PER IL BUCATO, PRODOTTI PULIZIA, ROBOT DA CUCINA e TESSUTI ARREDAMENTI saranno visibili solo online nel sito <https://www.repubblica.it/dossier/economia/qualita-e-mercati/>

9

PRODOTTI

Sono 9 diversi i prodotti con cui Samsung è entrata in classifica nelle varie macro categorie considerate

8

AZIENDE

Le aziende del comparto Luce & gas presenti in classifica nella macro categoria Casa sono 8

TECNOLOGIA & MEDIA



SETTORE	06901	BRAND/AZIENDA	06901	INDEX CCI 2023	SIGILLO
AURICOLARI WIRELESS		BOSE		2,48	Nr. 1
MEDIA SETTORE	2,67	SAMSUNG		2,51	TOP
		SONY		2,52	TOP
		APPLE		2,57	TOP
		JBL		2,59	TOP
COMPUTER/NOTEBOOK		SAMSUNG		2,45	Nr. 1
MEDIA SETTORE	2,65	HP		2,47	TOP
		APPLE		2,53	TOP
		ASUS		2,55	TOP
		SONY		2,58	TOP
		DELL		2,64	TOP
DRONI		DJI		2,79	Nr. 1
MEDIA SETTORE	2,88	PARROT		2,80	TOP
		POTENSIC		2,87	TOP
INTERNET CASA		SKY WIFI		2,75	Nr. 1
MEDIA SETTORE	2,97	ARUBA		2,77	TOP
		FASTWEB		2,86	TOP
		ELO		2,93	TOP
NEGOZI DI ELETTRONICA		UNIEURO		2,51	Nr. 1
MEDIA SETTORE	2,71	MEDIAWORLD		2,57	TOP
		EURONICS		2,69	TOP
POMPE DI CALORE		DAIKIN		2,52	Nr. 1
MEDIA SETTORE	2,69	BOSCH		2,54	TOP
		VAILANT		2,55	TOP
		SAMSUNG		2,59	TOP
		MITSUBISHI ELECTRIC		2,64	TOP
ROBOT ASPIRAPOLVERE		ROOMBA		2,67	Nr. 1
MEDIA SETTORE	2,78	XIAOMI		2,67	TOP
		ROWENTA		2,70	TOP
		ECOVACS		2,76	TOP
SERVIZI DI STREAMING MUSICALE		SPOTIFY		2,47	Nr. 1
MEDIA SETTORE	2,68	YOUTUBE MUSIC		2,47	TOP
		AMAZON		2,51	TOP
SMARTPHONE		SAMSUNG		2,41	Nr. 1
MEDIA SETTORE	2,86	APPLE		2,44	TOP
		XIAOMI		2,65	TOP
		OPPO		2,70	TOP
		HUAWEI		2,73	TOP
		GOOGLE PIXEL		2,78	TOP
		SONY		2,80	TOP
		ONEPLUS		2,83	TOP
		ASUS		2,84	TOP
		REALME		2,84	TOP
		NOKIA		2,86	TOP
STREAMING ON DEMAND		NETFLIX		2,25	Nr. 1
MEDIA SETTORE	2,76	PRIME VIDEO		2,31	TOP
		DISNEY+		2,58	TOP
		SKY GO		2,70	TOP
TELEFONIA MOBILE		LIAD		2,57	Nr. 1
MEDIA SETTORE	2,96	HO.MOBILE		2,80	TOP
		FASTWEB MOBILE		2,90	TOP
		VERY MOBILE		2,92	TOP
		KENA MOBILE		2,95	TOP
TV		SAMSUNG		2,31	Nr. 1
MEDIA SETTORE	2,74	SONY		2,51	TOP
		LG		2,52	TOP
		BOSE		2,68	TOP
		PHILIPS		2,72	TOP

COMPONENTI ELETTRONICI, FOTOCAMERE e STAMPANTI saranno visibili solo online nel sito <https://www.repubblica.it/dossier/economia/qualita-e-mercati/>

SHOPPING



SETTORE		BRAND/AZIENDA		INDEX CCI 2023	SIGILLO
ABBIGLIAMENTO DA LAVORO		3M		2,64	Nr. 1
MEDIA SETTORE	2,78	U POWER		2,68	TOP
		COFRA		2,71	TOP
		CARVEL		2,71	TOP
		ROSSINI		2,74	TOP
		BLAKLÄDER		2,75	TOP
		WORIK		2,76	TOP
		ANSELL		2,78	TOP
E-COMMERCE/MARKETPLACE		AMAZON		2,13	Nr. 1
MEDIA SETTORE	2,83	EBAY		2,75	TOP
GRUPPO D'ACQUISTO ONLINE		TIPREST		2,84	Nr. 1
MEDIA SETTORE	2,89	PRIVALIA		2,86	TOP
INTIMO		INTIMISSIMI		2,58	Nr. 1
MEDIA SETTORE	2,66	TRIUMPH		2,61	TOP
		LA PERLA		2,63	TOP
		CALVIN KLEIN		2,63	TOP
		YAMAMAY		2,65	TOP
		LOVABLE		2,66	TOP
MODA		GUESS		2,74	Nr. 1
MEDIA SETTORE	2,91	ZARA		2,80	TOP
		ALCOTT		2,86	TOP
		OVS (OVIESSE)		2,88	TOP
		MANGO		2,89	TOP
		H&M		2,89	TOP
		ESPRIT		2,90	TOP
MODA ONLINE		ZALANDO		2,59	Nr. 1
MEDIA SETTORE	2,87	ASOS		2,81	TOP
		YOOX		2,82	TOP
NEGOZI ABBIGLIAMENTO BAMBINI		CHICCO		2,66	Nr. 1
MEDIA SETTORE	2,77	PRENATAL		2,70	TOP
		IPERBIMBO		2,74	TOP
		BRUMS		2,74	TOP
PASSEGGINI E SEGGIOLINI		INGLESINA		2,54	Nr. 1
MEDIA SETTORE	2,63	FOPPAPEDRETTI		2,54	TOP
		GIORDANI		2,60	TOP
		PEG PEREGO		2,61	TOP

PRODOTTI BAMBINI O PER L'INFANZIA saranno visibili solo online nel sito <https://www.repubblica.it/dossier/economia/qualita-e-mercati/>

FINANZA



SETTORE	06901	BRAND/AZIENDA	06901	INDEX CCI 2023	SIGILLO
ASSICURAZIONI CON FILIALI		ALLIANZ		2,71	Nr. 1
MEDIA SETTORE	2,87	UNIPOLSAI		2,73	TOP
		GENERALI		2,77	TOP
		ALLIANZ GLOBAL ASSISTANCE		2,80	TOP
		AXA		2,82	TOP
		HDI ASSICURAZIONI		2,84	TOP
ASSICURAZIONI ONLINE		ALLIANZ DIRECT		2,74	Nr. 1
MEDIA SETTORE	2,91	PRIMA ASSICURAZIONI		2,87	TOP
		CONTE.IT		2,90	TOP
		BENE ASSICURAZIONI		2,90	TOP
		GENERTEL		2,91	TOP
		ZURICH CONNECT		2,91	TOP
BANCHE CON FILIALI		INTESA SANPAOLO		2,80	Nr. 1
MEDIA SETTORE	2,97	UNICREDIT		2,90	TOP
		BANCA POPOLARE DI SONDRIO		2,92	TOP
		DEUTSCHE BANK		2,95	TOP
		CRÉDIT AGRICOLE		2,96	TOP
		CREDEM		2,97	TOP
BANCHE DIGITALI		MEDIOLANUM		2,80	Nr. 1
MEDIA SETTORE	2,93	WEBANK		2,81	TOP
		ING ITALIA		2,89	TOP
		WIDIBA		2,91	TOP
		FINECO BANK		2,92	TOP
		ILLIMITY BANK		2,92	TOP
CONTO CORRENTE		INTESA SANPAOLO		2,77	Nr. 1
MEDIA SETTORE	2,95	DEUTSCHE BANK		2,91	TOP
		UNICREDIT		2,92	TOP
		BANCA SELLA		2,93	TOP
		BANCO BPM		2,93	TOP
		CREDEM		2,93	TOP
		BANCA NAZIONALE DEL LAVORO (BNL)		2,95	TOP
CONTO CORRENTE DIGITALE		CHE BANCA!		2,84	Nr. 1
MEDIA SETTORE	2,90	ING ITALIA		2,84	TOP
		N26		2,85	TOP
		REVOLUT		2,85	TOP
		HYPE		2,86	TOP
		FINECO BANK		2,87	TOP
		ILLIMITY BANK		2,88	TOP
PAGAMENTI/ CARTE DI CREDITO		MASTERCARD		2,45	Nr. 1
MEDIA SETTORE	2,71	VISA		2,51	TOP
		PAGOBANCOMAT		2,52	TOP
		VISA ELECTRON		2,56	TOP
		POSTEPAY		2,71	TOP

SALUTE E BELLEZZA



SETTORE		BRAND/AZIENDA		INDEX CCI 2023	SIGILLO
ACCESSORI CAPELLI (PIASTRE E PHON)		DYSON		2,59	Nr. 1
MEDIA SETTORE	2,74	IMETEC BELLISSIMA		2,66	TOP
		GHD GILDE HOT BRUSH		2,67	TOP
		L'OREAL PROFESSIONNEL		2,70	TOP
		ROWENTA		2,71	TOP
		PANASONIC		2,73	TOP
		IMETEC		2,73	TOP
APPARECCHI ACUSTICI		AMPLIFON		2,82	Nr. 1
MEDIA SETTORE	2,89	MAICO		2,84	TOP
		BELTONE		2,85	TOP
		OTICON		2,87	TOP
COSMETICI DONNA		VICHY		2,54	Nr. 1
MEDIA SETTORE	2,72	SHISEIDO		2,58	TOP
		L'OREAL		2,65	TOP
		COLLISTAR		2,65	TOP
		YVES ROCHER		2,68	TOP
		CLINIQUE		2,69	TOP
		ESTEE LAUDER		2,70	TOP
		BIONIKE		2,71	TOP
COSMETICI NATURALI (ALTRI BRAND)		L'ERBOLARIO		2,70	Nr. 1
MEDIA SETTORE	2,82	AVEDA		2,74	TOP
		CAUDALIÉ		2,77	TOP
		VIVIVERDE		2,78	TOP
		L'OCCITANE		2,78	TOP
		SO BIO ETIC		2,79	TOP
		LABORATOIRES DE BIARRITZ		2,80	TOP
COSMETICI UOMO		COLLISTAR		2,63	Nr. 1
MEDIA SETTORE	2,72	CLINIQUE FOR MEN		2,65	TOP
IGIENE CORPO		INFASIL		2,54	Nr. 1
MEDIA SETTORE	2,72	NIVEA		2,54	TOP
		GILLETTE		2,56	TOP
		DOVE		2,56	TOP
		NEUTRO ROBERTS		2,58	TOP
		L'OREAL		2,60	TOP
		NEUTROMED		2,62	TOP
		GARNIER		2,64	TOP
		FELCE AZZURRA		2,69	TOP
		COLGATE		2,70	TOP
		PANTENE		2,70	TOP
IGIENE ORALE		ORAL-B		2,46	Nr. 1
MEDIA SETTORE	2,65	ELMEX		2,54	TOP
		PARODONTAX		2,55	TOP
		MENTADENT		2,62	TOP
		COLGATE		2,63	TOP
LENTI A CONTATTO		ACUVUE		2,62	Nr. 1
MEDIA SETTORE	2,78	DAILIES		2,67	TOP
		AIR OPTIX		2,67	TOP
		EVERCLEAR		2,69	TOP
PROFUMERIE		TIGOTÁ		2,53	Nr. 1
MEDIA SETTORE	2,64	ACQUA&SAPONE		2,55	TOP
		SEPHORA		2,63	TOP

PANNOLINI, PRODOTTI PER LA CURA DEI CAPELLI E RASOI ELETTRICI saranno visibili solo online nel sito <https://www.repubblica.it/dossier/economia/qualita-e-mercati/>